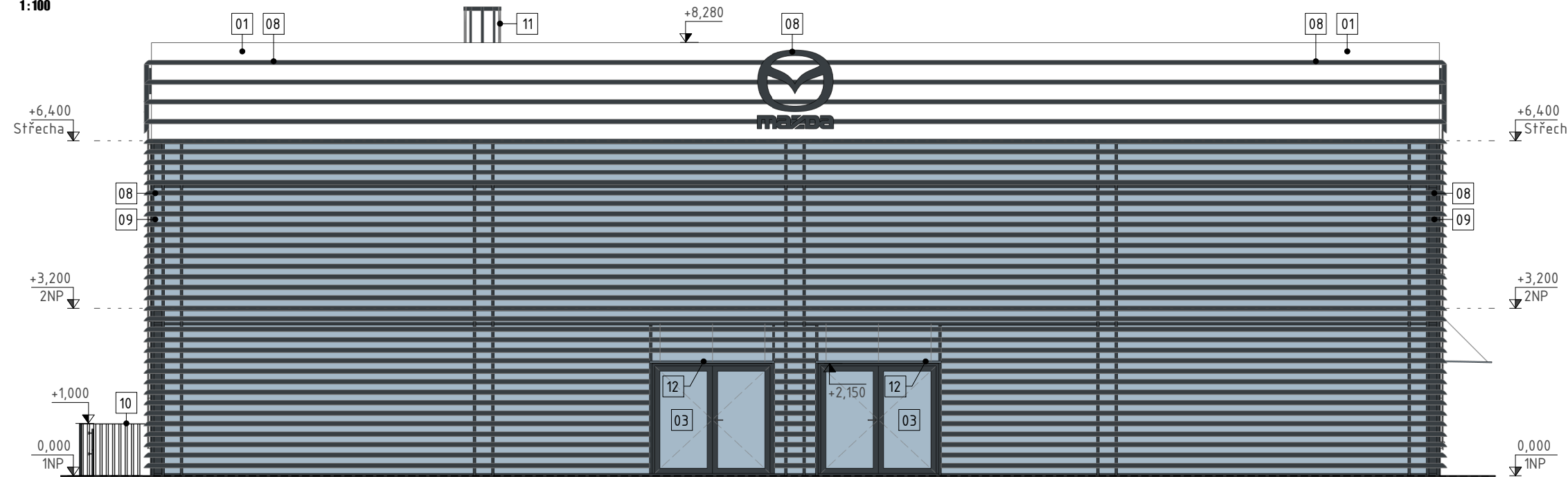
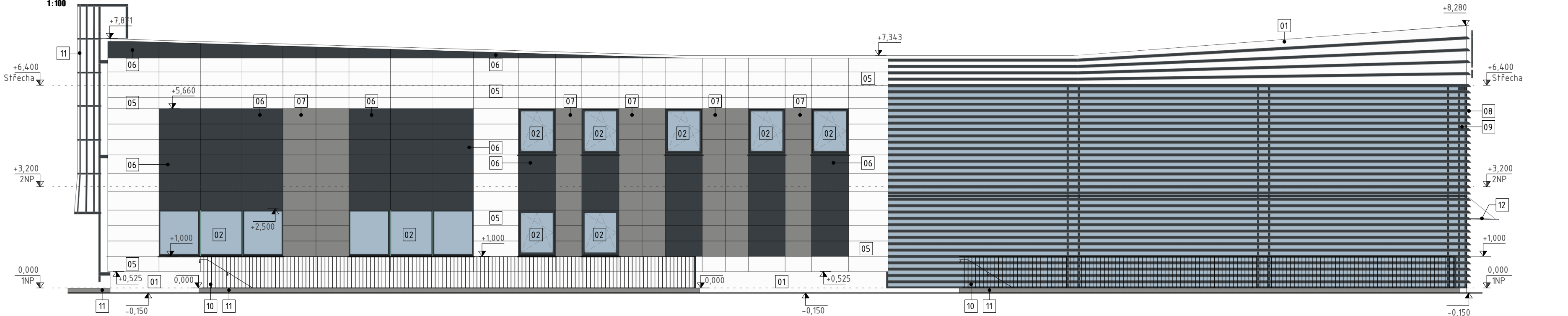


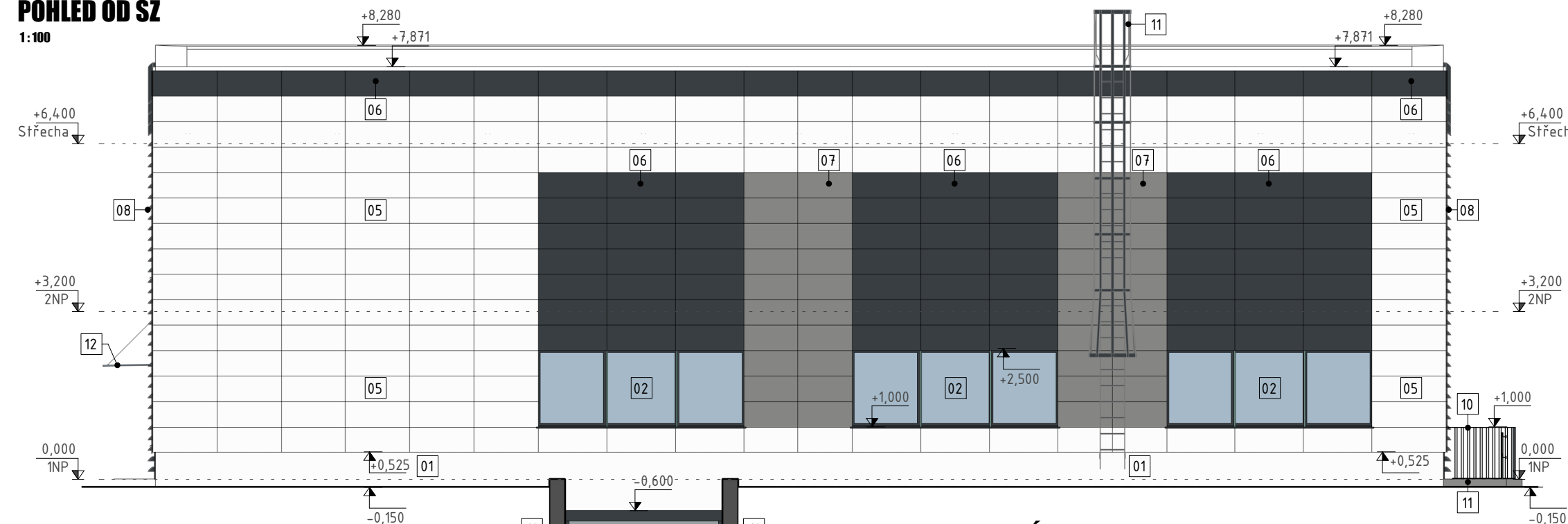
POHLED OD JV
1:100



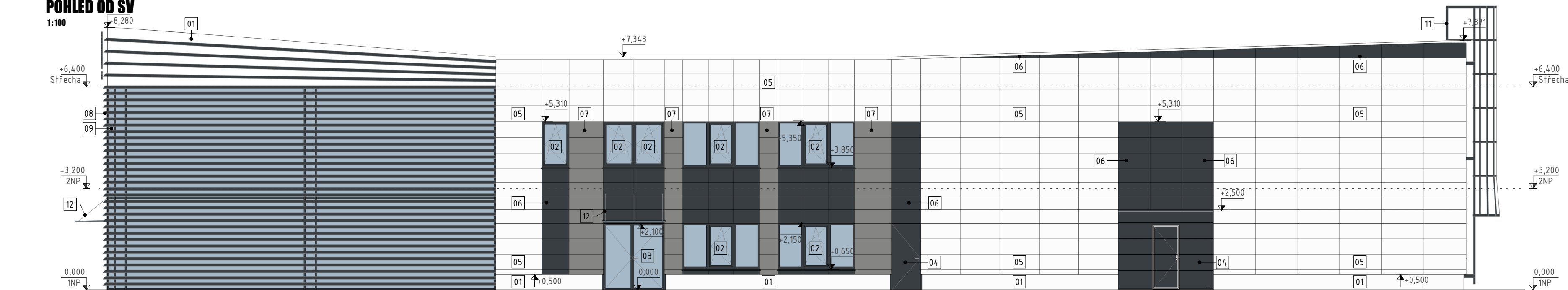
POHLED OD JZ
1:100



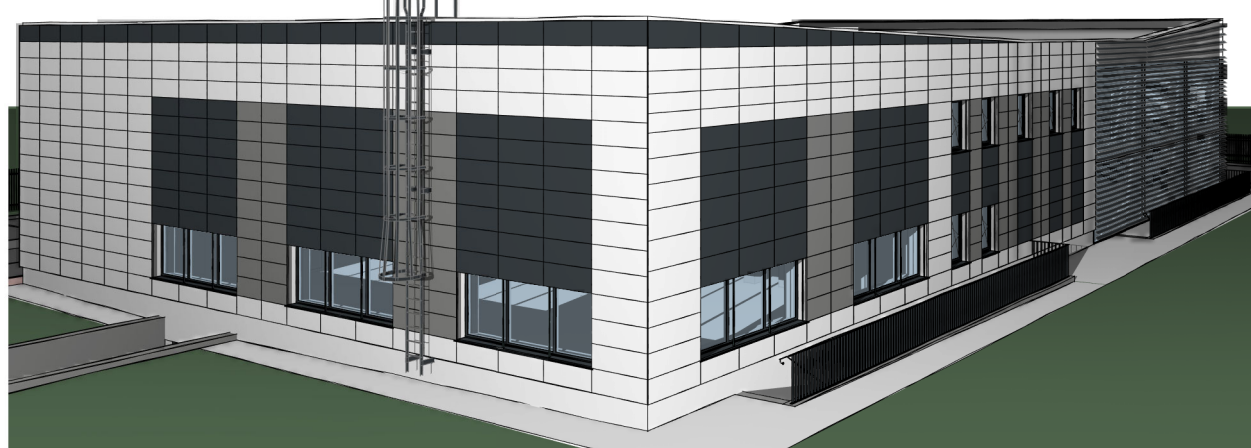
POHLED OD SZ
1:100



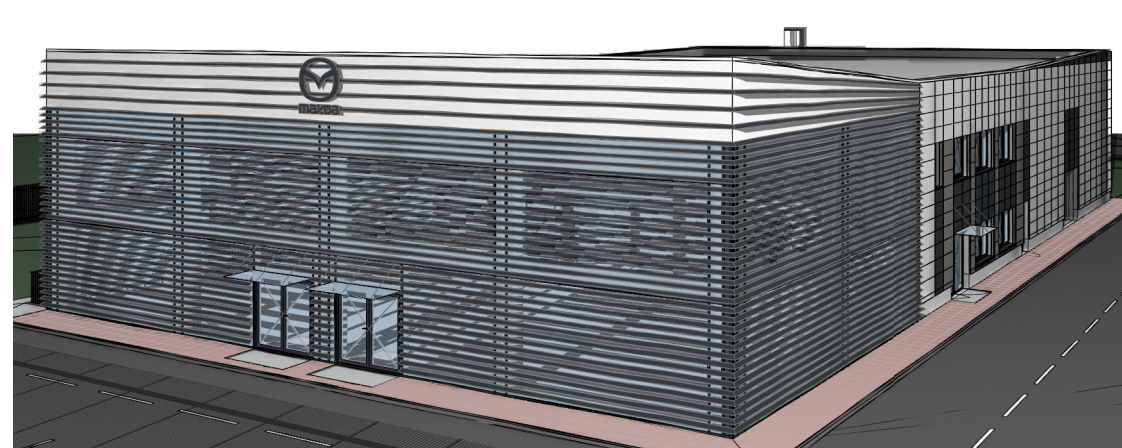
POHLED OD SV
1:100



3D POHLED OD ZÁPADU



3D POHLED OD VÝCHODU



LEGENDA POVRCŮ

- 01 VNĚJŠÍ SILIKÁTOVÁ OMÍTKA - BÍLÁ (RAL 9010)
- 02 OKNA - RÁM ANTRACIT (RAL 7016), SKLO ČIRÉ
- 03 DVEŘE - ZÁRUBEŇ ANTRACIT (RAL 7016), SKLO ČIRÉ
- 04 DVEŘE - ZÁRUBEŇ A KŘIDLO ANTRACIT (RAL 7016)
- 05 OBKLADOVÁ DESKA - BÍLÁ (RAL 9010)
- 06 OBKLADOVÁ DESKA - ANTRACIT (RAL 7016)
- 07 OBKLADOVÁ DESKA - ŠEDÁ (RAL 9022)
- 08 PEVNÉ SLUNOLAMY - ANTRACIT (RAL 7016)
- 09 EXTERIÉROVÁ PROSKLENÁ STĚNA
- 10 RÁMY ANTRACIT (RAL 7016), SKLO ČIRÉ
- 11 OCELOVÉ ZÁBRADLÍ, ŽEBŘÍK - ANTRACIT (RAL 7016)
- 12 BETON POHLEDOVÝ
- 13 MARKÝZA NAD VSTUPEM - SKLO ČIRÉ, OCEL NATÍRANÁ (RAL 7016)

0,000 = 207,55 m.n.m. B.p.v / SOUŘADNICOVÝ SYSTÉM JTSK

DRUH PRÁCE	DIPLOMOVÁ PRÁCE		<div><div>T</div><div>FAKULTA STAVEBNÍ ústav pozemního stavitelství</div></div>		
VYPRACOVAL	Bc. Samuel Došek				
VEDOUČÍ PRÁCE	Ing. Roman Brzoň, Ph.D				
STAVEBNÍK	ASPEKTA TRADE s.r.o., Bratislavská 1328, 91105 Trenčín, SK				
MÍSTO STAVBY	Trenčín, k.ú. Hanzlíková, parc.č. 692, 693, 694				
NÁZEV STAVBY	AUTOSALON S AUTOSERVISEM MAZDA				
STAVEBNÍ OBJEKT	SO 01 – AUTOSALON S AUTOSERVISEM		FORMÁT	4x4	
ČÁST	D.1.1 – ARCHITEKTONICKO-STAVEBNÍ ŘEŠENÍ		DATUM	01/2019	
OBSAH:	POHLEDY		STUPEŇ PD	DPS	
			MÉRITKO	Č. VÝKRESU	
			1:100	301	